

ІНФОРМУВАННЯ

Населення Вараського району, щодо радіактивного забруднення частини лісів філії «Рафалівське лісове господарство» ДП «Ліси України»

2023р.

ЕКОЛОГІЧНИЙ СТАН ЛІСІВ

Філія «Рафалівське лісове господарство» ДП «Ліси України» повідомляє, що частина лісів філії знаходиться в зоні радіаційного забруднення а саме ліси бувшого ДП «Володимирецький лісгосп (табл. 3.4.2 наведено нижче). Найбільша її частина приходить на 3А зону. Відповідно до «Рекомендації з ведення лісового господарства в умовах радіаційного забруднення» (К. – 2008) площа, лісів де необхідно обмежити використання ресурсів побічного користування складає - 37597,1 га (зони 3А та 3Б), на решті території філії господарська діяльність не обмежується. Рекомендаційні обмеження стосуються заготівлі лікарських рослин фіалки, конвалії, чебрецю, цміну піскового у 3Б зоні та заготівлі чорниці (листя), звіробою, крушини, кори дуба, пижмо у 3А і 3Б зонах. Заготівля ягід чорниці та журавлини дозволяється у 3А зоні та горобини у 3А і 3Б зонах. Заготівля грибів опенька справжнього та лисичок дозволяється у 3А зоні, заготівлю решти грибів необхідно проводити на незабруднених територіях. Після заготівлі вищенаведених ресурсів побічного користування обов'язкове проведення доземитричного контролю продукції, сировини. Карта поділу території радіаційного забруднення наведено нижче.

Частина лісів філії а саме бувший ДП «Рафалівський лісгосп» на час проведення лісовпорядкування 2019 року актуальна інформація щодо радіаційного забруднення лісгоспу відсутня.

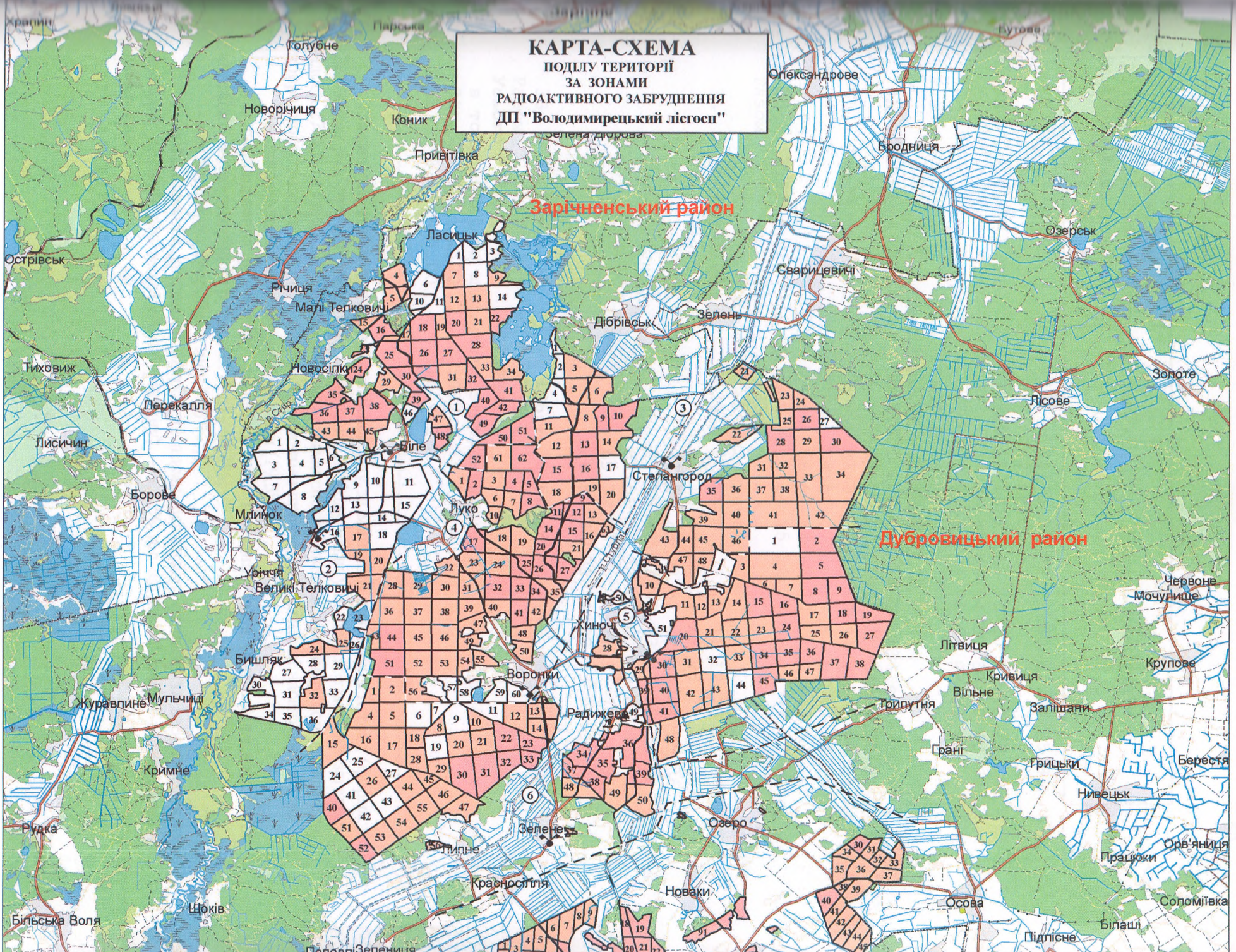
3.4.2. Розподіл площі земель лісгосподарського призначення за зонами радіаційного забруднення станом на 01.01. 2020 р.

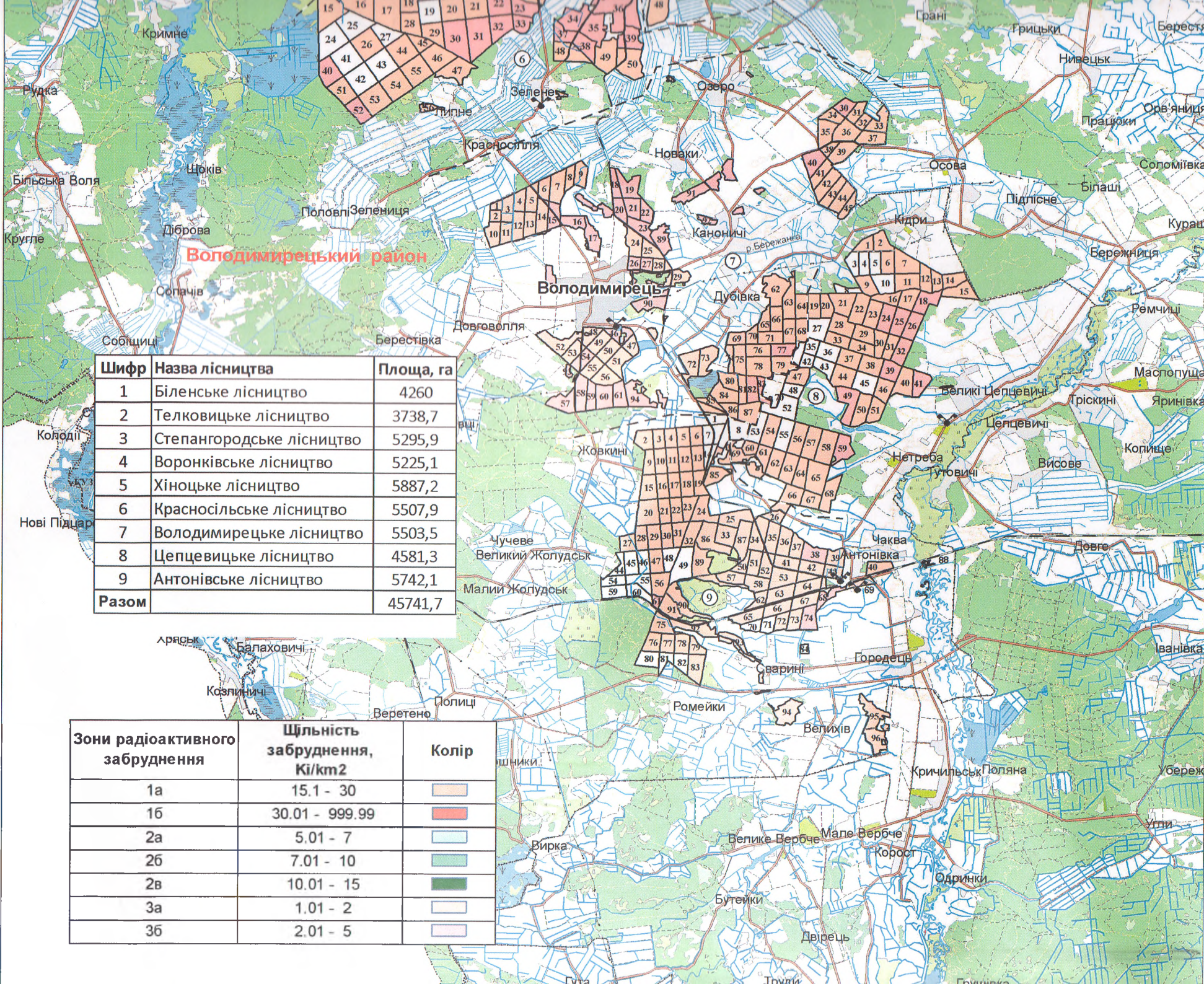
Зона, підзона	Щільність радіоактивного забруднення, кі/км ²	Площа, га	Номери кварталів
Біленське лісництво			
ЗА	1.01 - 2.00	1339.5	4 5 7 9 12 13 15 17 19 21 29 31 33 34 43 44 45 47
ЗБ	2.01 - 5.00	2252.9	16 18 20 22 23 24 25 26 27 28 30 32 35 36 37 38 39 40 41 42 48 49 50 51 52
Разом		3592.4	
Телковицьке лісництво			
ЗА	1.01 - 2.00	630.7	17 19 20 21 24 25 32
Разом		630.7	
Степангородське лісництво			
ЗА	1.01 - 2.00	3784.8	3 5 6 8 11 12 14 18 19 20 21 22 23 24 25 29 31 32 33 34 36 37 38 39 40 41 42 43 44 45 46 47 48
ЗБ	2.01 - 5.00	1126.1	9 10 13 15 16 26 28 30 35 43
Разом		4910.9	
Воронківське лісництво			
ЗА	1.01 - 2.00	3302.9	1 3 6 7 10 13 16 18 19 21 22 23 24 28 29 30 31 34 35 36 37 38 39 40 42 43 45 46 47 48 49 50 52 53 54 55 56 61 63
ЗБ	2.01 - 5.00	1658.0	2 4 5 8 9 11 12 14 15 17 20 25 26 27 32 33 34 41 44 51 62
Разом		4960.9	
Хіноцьке лісництво			
ЗА	1.01 - 2.00	2705.5	3 4 6 7 10 11 12 13 14 17 21 22 23 25 26 28 29 31 33 42 43 46 47 48 49
ЗБ	2.01 - 5.00	2488.2	2 5 8 9 15 16 18 19 20 24 27 30 34 35 36 37 38 39 40 41 45
Разом		5193.7	
Красносільське лісництво			
ЗА	1.01 - 2.00	2934.5	1 2 3 4 5 8 10 12 13 14 15 16 17 18 20 21 26 28 29 44 45 46 47 48 49 50 51 53 54 55 56 57
ЗБ	2.01 - 5.00	1442.0	22 23 30 31 32 33 34 35 36 37 38 39 40 52
Разом		4376.5	
Володимирецьке лісництво			
ЗА	1.01 - 2.00	3708.5	1 2 3 4 5 6 7 8 9 10 11 12 13 14 24 25 28 29 31 32 33 34 35 36 37 38 39 41 42 43 44 45 47 48 49 50 51 52 53 55 56 62 63 64 65 66 67 68 69 70 71 72 73

Зона, підзона	Щільність радіоактивного забруднення, кi/км2	Площа, га	Номери кварталів
------------------	---	--------------	------------------

			74 75 76 78 79 80 81 84 85 86 87 88
ЗБ	2.01 - 5.00	1795.0	15 16 17 18 19 20 21 22 23 26 27 30 40 46 54 57 58 59 60 61 77 82 83 89 90 91 92 93 94
Разом		5503.5	
			Цепцевицьке лісництво
ЗА	1.01 - 2.00	3042.5	1 2 6 7 9 11 12 13 14 15 16 17 19 20 21 22 23 28 29 30 31 33 34 37 38 40 44 46 47 50 51 54 56 57 58 60 61 62 63 64 65 66 67 68 69 70
ЗБ	2.01 - 5.00	650.8	18 24 25 26 32 39 41 49 59
Разом		3693.3	
			Антонівське лісництво
ЗА	1.01 - 2.00	4539.0	2 3 4 5 6 9 10 11 12 13 15 16 17 18 19 20 21 22 23 24 25 26 27 28 29 30 31 32 33 34 35 36 37 39 40 41 42 43 47 50 51 52 53 56 57 58 62 63 64 65 66 67 69 72 73 75 76 77 78 79 83 85 86 87 89 90 91 92 93 94 95 96
ЗБ	2.01 - 5.00	196.2	38 61 68 74
Разом		4735.2	
Усього		37597.1	
			в тому числі за щільністю забруднення:
ЗА	1.01 - 2.00	25987.9	
ЗБ	2.01 - 5.00	11609.2	

**КАРТА-СХЕМА
ПОДІЛУ ТЕРИТОРІЇ
ЗА ЗОНАМИ
РАДІОАКТИВНОГО ЗАБРУДНЕННЯ
ДП "Володимирецький лісгосп"**





Шифр	Назва лісництва	Площа, га
1	Біленське лісництво	4260
2	Телковицьке лісництво	3738,7
3	Степангородське лісництво	5295,9
4	Воронківське лісництво	5225,1
5	Хіноцьке лісництво	5887,2
6	Красносільське лісництво	5507,9
7	Володимирецьке лісництво	5503,5
8	Цепцевицьке лісництво	4581,3
9	Антонівське лісництво	5742,1
Разом		45741,7

Зони радіоактивного забруднення	Щільність забруднення, Ki/km2	Колір
1a	15.1 - 30	
1б	30.01 - 999.99	
2a	5.01 - 7	
2б	7.01 - 10	
2в	10.01 - 15	
3a	1.01 - 2	
3б	2.01 - 5	